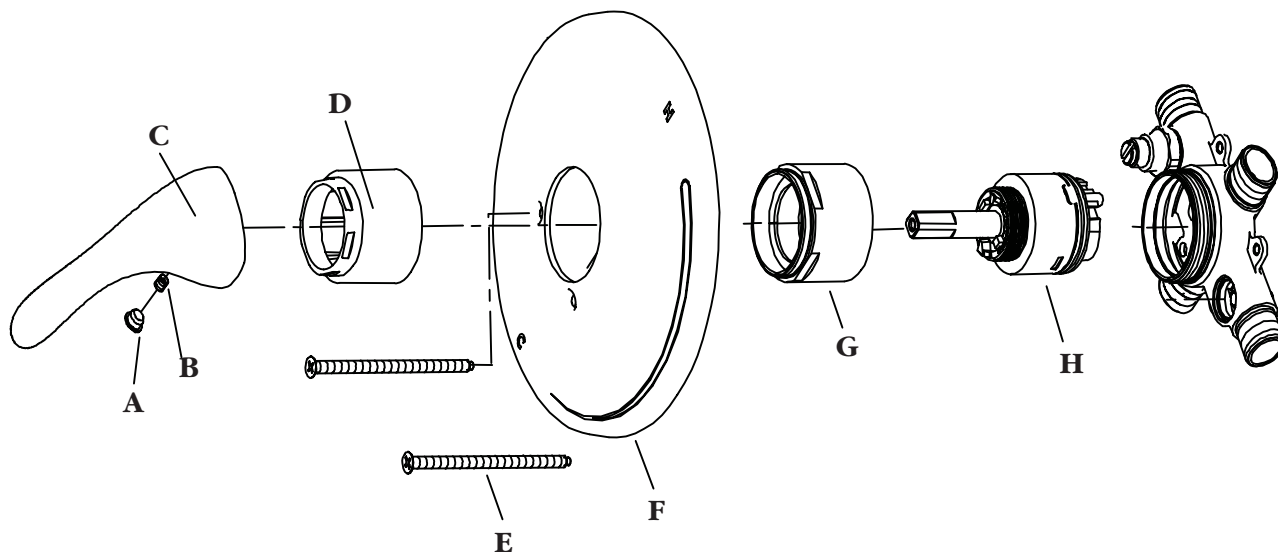




# TUB/SHOWER CERAMIC CARTRIDGE for Glacier Bay®/Aquasource®

CARTUCHO PARA TINA/DUCHA PARA GLACIER BAY®/AQUASOURCE®

Visit  
**DANCO.COM**  
for Easy D.I.Y. Solutions



## Instructions

**Tools Required:** Screwdriver

1. Remove Index Button (A) & loosen Set Screw(B).
2. Remove Handle (C) & Trim Cap (D).
3. Remove Screws (E) and Escutcheon Plate (F).
4. Unscrew Retainer Nut (G).
5. Unscrew Ceramic Disc Cartridge (H).
6. Install New Ceramic Disc Cartridge (H).
7. Reinstall Retainer Nut (G).
8. Reinstall Escutcheon Plate (F) with Screws (E).
9. Reinstall Trim Cap (D) & Handle (C).
10. Tighten Set Screw (B).
11. Reinstall Index Button (A).

## Instrucciones

**Heramientas Requeridas:** Destornillador

1. Quita el Botón Indicador (A) y afloja el Tornillo de Fijación (B).
2. Quita la Llave (C) y la Tapa de la Moldura (D).
3. Quita los Tornillos (E) y la Placa Protectora (F).
4. Desenrosca la Tuerca de Retención (G).
5. Desenrosca el Cartucho con Disco de Cerámica (H).
6. Instala el Cartucho con Disco de Cerámica (H) nuevo.
7. Coloca nuevamente la Tuerca de Retención (G).
8. Coloca nuevamente la Placa Protectora (F) y los Tornillos (E).
9. Coloca nuevamente la Tapa de la Moldura (D) y la Llave (C).
10. Aprieta el Tornillo de Fijación (B).
11. Reinstala el Botón Indicador (A).